



ABEL TASMANPLEIN 32

9861 JC GROOTEGAST

€ 269.000 K.K.

Appartement beschikt over
energielabel A, berging en eigen
parkeerplaats.

INLEIDING

ABEL TASMANPLEIN 32, 9861 JC GROOTEGAST

In de dorpskern van Grootegast, met vanuit de woonkamer uitzicht op de Hoofdstraat en het levendige marktplein bieden wij dit nette appartement aan. Het appartementsgebouw is gebouwd in 2011 en heeft een mooie karakteristieke uitstraling, passend in het dorp Grootegast.

Vanuit het gebouw loopt u via de ene zijde het winkelgebied in en aan de andere zijde loopt u zo de Notaristuun in en het daarbij gelegen natuurgebied. In deze Notaristuun is ook een Hertenkamp met verschillende diersoorten.



LIGGING EN INDELING

ABEL TASMANPLEIN 32, 9861 JC GROOTEGAST

Indeling appartement:

Voordeur, entree/gang met aan de linker en rechterzijde een slaapkamer, berging, badkamer, toiletruimte. De woonkamer met open keuken is ruim bemeten en voorzien van een laminaatvloer.

Een slaapkamer heeft een bergkast.

Het appartement is voorzien van vloerverwarming. De keuken heeft de volgende inbouwapparaten; koelkast, combimagnetron, gasstel, afzuigkap, vaatwasser.

De ramen zijn voorzien van elektrisch bedienbare screens. De grote slaapkamer is te betreden via een schuifdeur. Het is rolstoelvriendelijk.

In de inpandige berging is ruimte voor de wasmachine & droger. Hier is ook de CV ketel en de unit voor de mechanische afzuiging.

De doucheruimte is voorzien van een inloopdouche en wastafelmeubel. Hier staan de wasmachine & droger maar deze kunnen ook in de berging worden geplaatst.

Bijzonderheden:

Vloerverwarming.

Wandel en natuurgebieden in de directe omgeving.

Centrumlocatie.

Grootegast heeft alle basisvoorzieningen.



FOTO' S



LIGGING EN INDELING

ABEL TASMANPLEIN 32, 9861 JC GROOTEGAST

Het appartement is zowel via een lift als per trappenhuis te bereiken en is op de tweede verdieping gesitueerd.

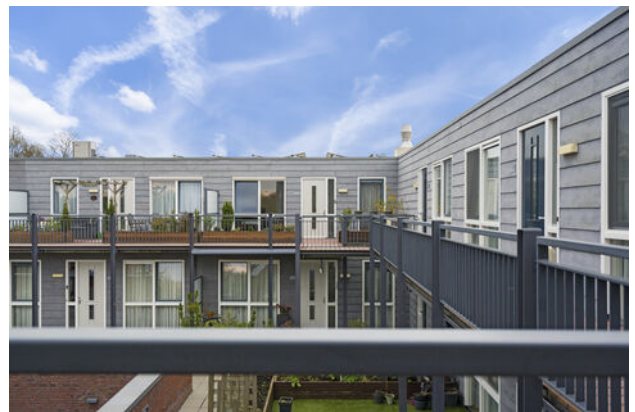
Het ruime balkon is aan de binnen/achterzijde gerealiseerd met zicht op de 'Notaristuun'.

De auto kan worden geparkeerd op een afgesloten parkeerterrein en op de begane grond is een ruime berging..

Het appartement beschikt over 7 eigen zonnepanelen. De VVE is ook eigenaar van een aantal zonnepanelen.

De bijdrage voor de VVE bedraagt € 136,60 per maand.

Van harte welkom aan Abel Tasmanplein 32 !



KENMERKEN

Overdracht

Vraagprijs € 269.000,- k.k.

Aanvaarding In overleg

Bouw

Type object Appartement, galerijflat

Woonlaag 2e woonlaag

Soort bouw Bestaande bouw

Bouwperiode 2011

Type dak Platdak

Keurmerken Energie prestatie advies

Isolatievormen Ankerloze spouwmuren
Dakisolatie
Dubbel glas
Muurisolatie
Spouwmuren
Volledig geïsoleerd

Oppervlaktes en inhoud

Gebruiksoppervlakte wonen 85,4 m²

Inhoud 271 m³

Oppervlakte externe bergruimte 5,6 m²

Oppervlakte gebouwgebonden
buitenruimte 13,2 m²

Indeling

Aantal bouwlagen 1

Aantal kamers 3 (waarvan 2 slaapkamers)

Aantal badkamers 1

Aantal balkons 1

Locatie

Ligging Aan park
In centrum
Nabij openbaar vervoer
Nabij school

Energieverbruik

Energielabel A

KENMERKEN

CV ketel

| | |
|------------|---------------|
| CV ketel | HR combiketel |
| Warmtebron | Gas |
| Bouwjaar | 2011 |
| Combiketel | Ja |
| Eigendom | Eigendom |

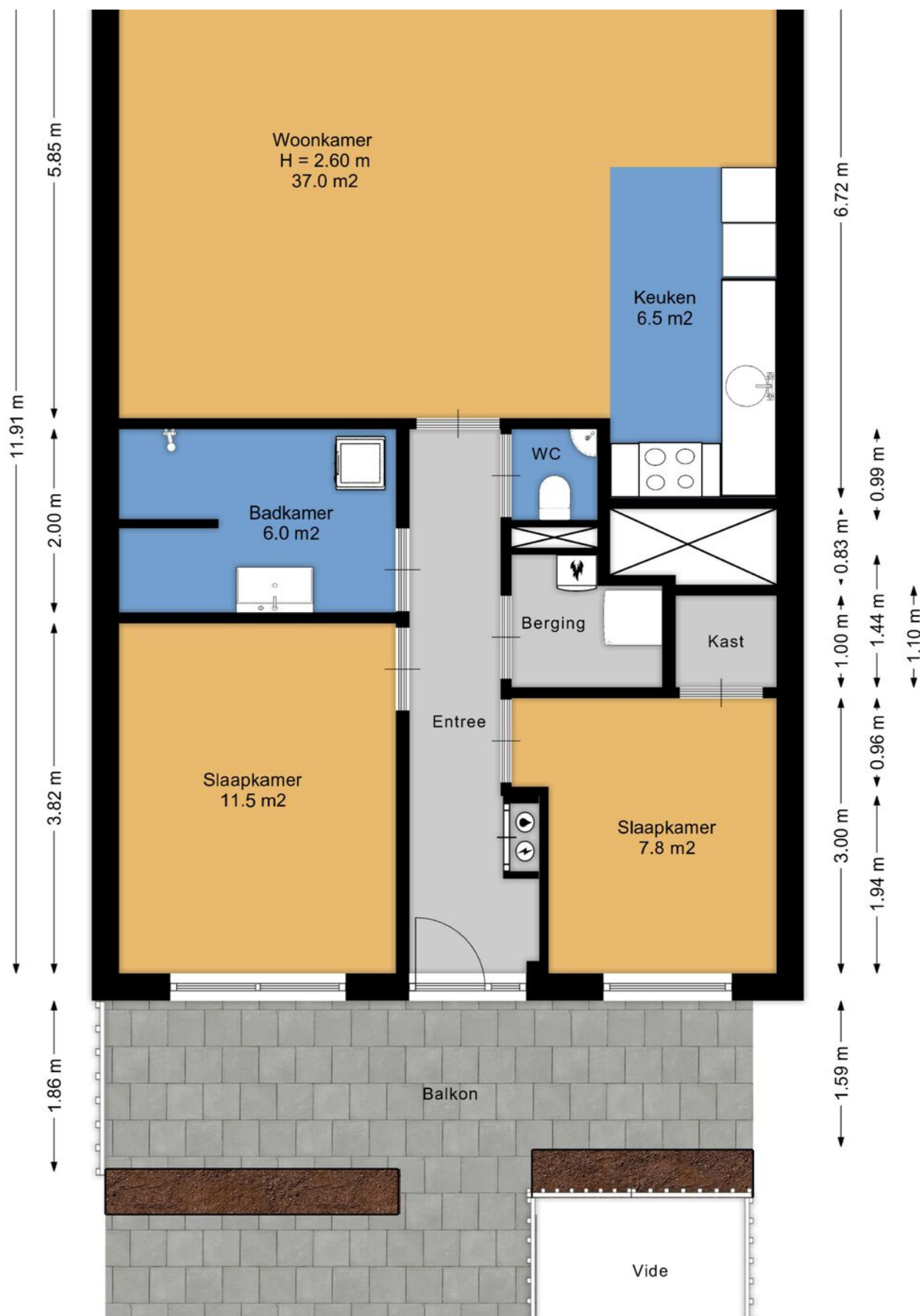
Uitrusting

| | |
|-------------------------------|--|
| Aantal parkeerplaatsen | 1 |
| Warm water | CV-ketel |
| Verwarmingssysteem | Centrale verwarming Vloerverwarming Zonnecollectoren |
| Heeft een balkon | Ja |
| Glasvezelaansluiting aanwezig | Ja |
| Heeft schuur/berging | Ja |

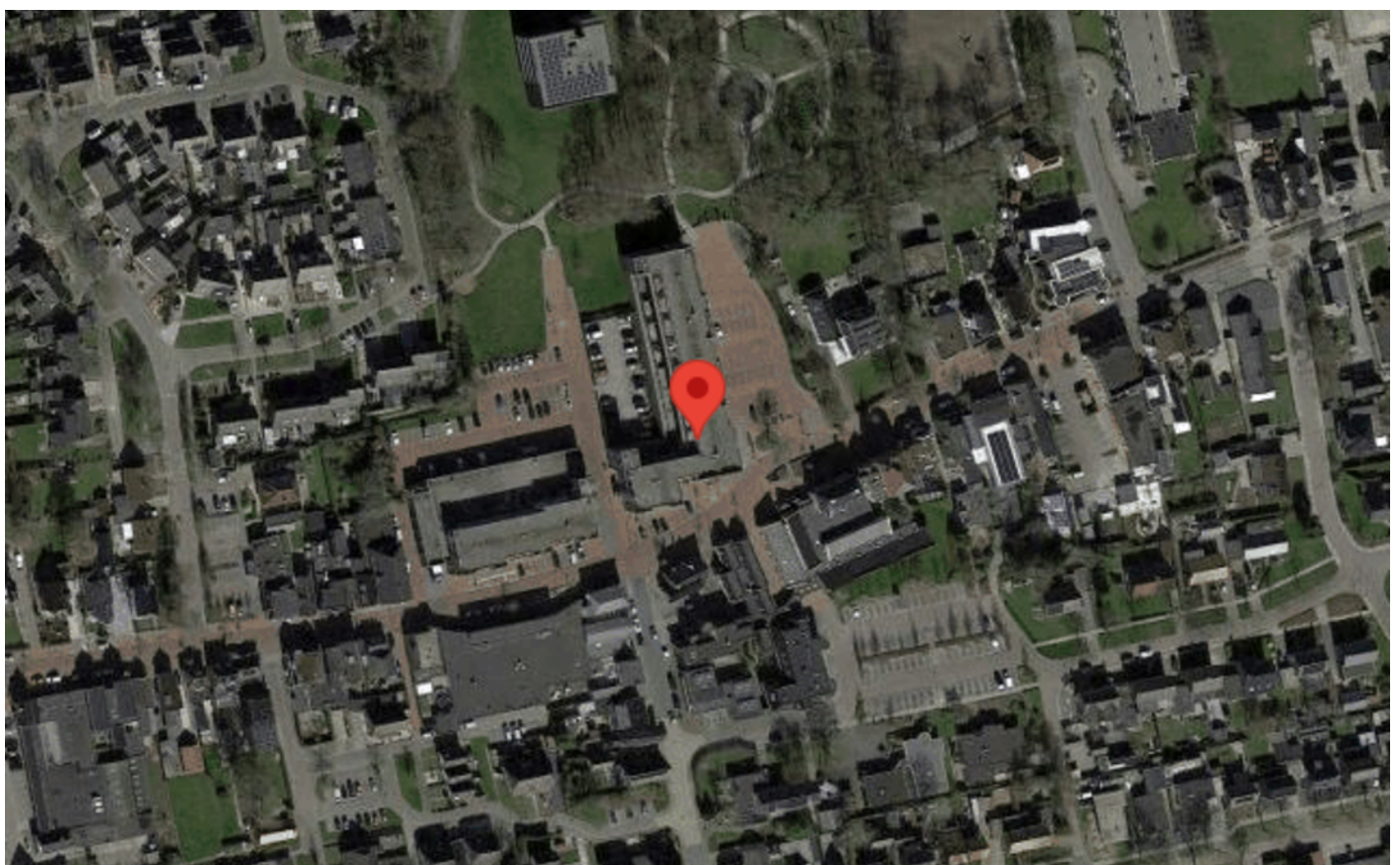
Vereniging van Eigenaren

| | |
|---------------------------|----|
| Ingeschreven bij de KvK | Ja |
| Jaarlijkse vergadering | Ja |
| Periodieke bijdrage | Ja |
| Reservefonds | Ja |
| Meer jaren onderhoudsplan | Ja |
| Onderhoudsverwachting | Ja |
| Opstal verzekering | Ja |

TEKENINGEN



GOOGLE MAPS





makelaardij
Reinette

Raadhuisstraat 17
9363 CB Marum
0594-643034
info@makelaardijreinette.nl